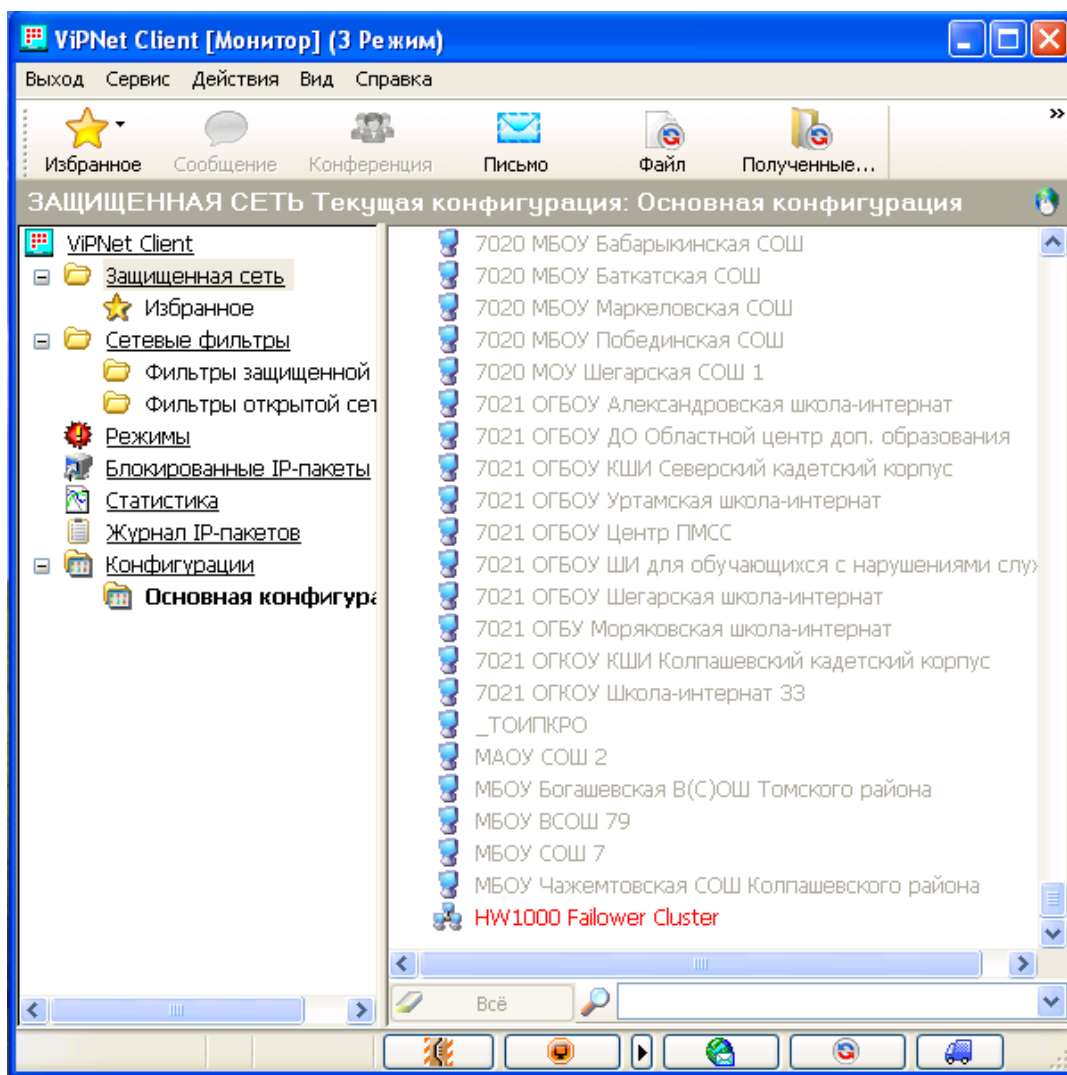
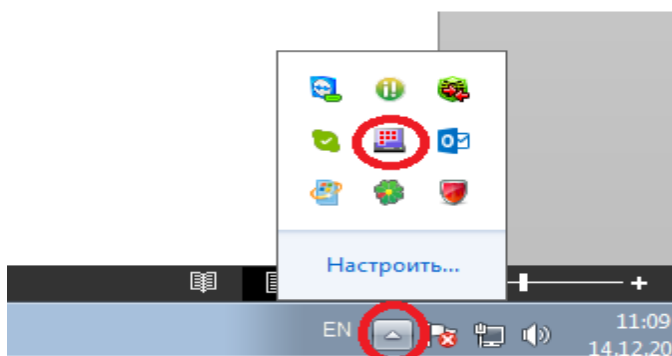
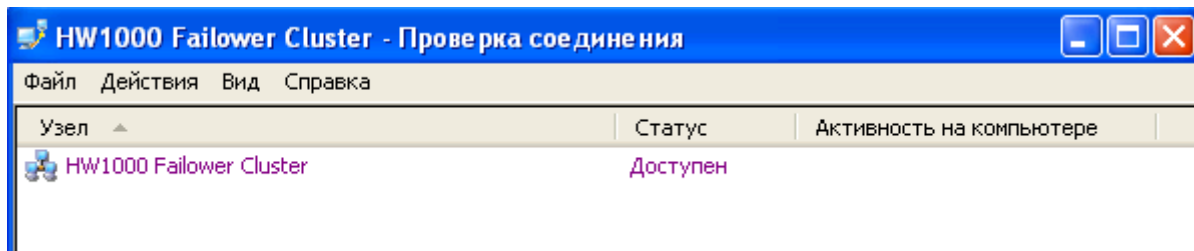
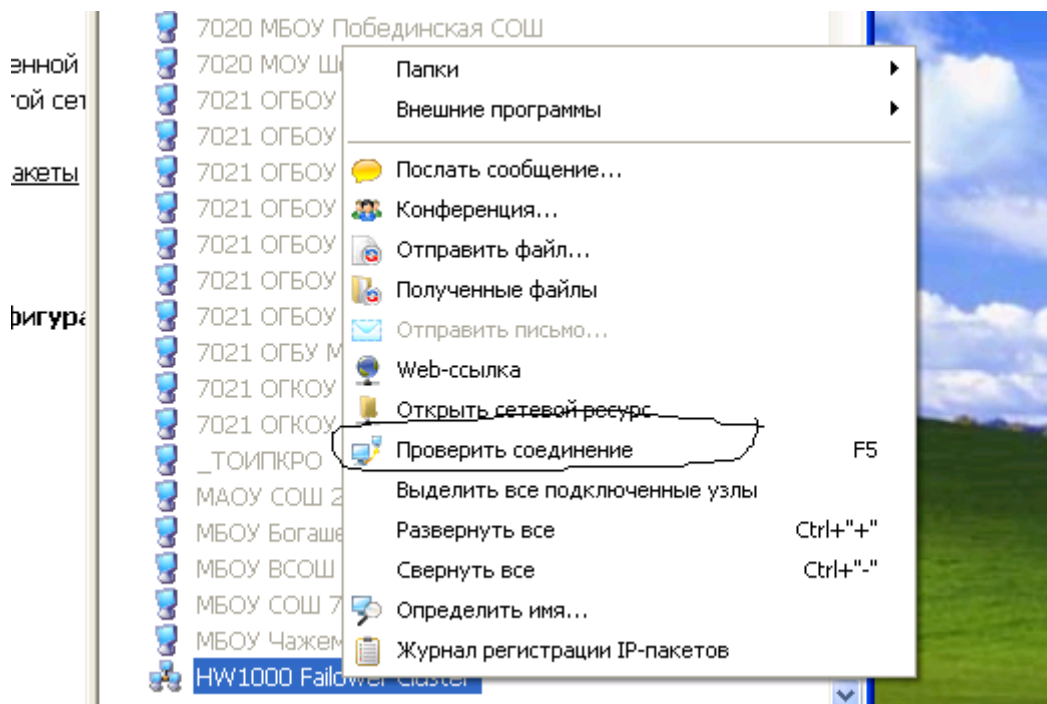


Подготовка обновлению VIPNet Client:

1. Включить компьютер и убедиться, что он работает;
2. Убедиться в наличии пароля от ViPNet Client`а. Включить ViPNet Монитор.



3. Проверить соединение с Координатором HW-1000 ЦОКО ТОИПКРО (в Мониторе в папке Защищенная сеть правой кнопкой мыши по HW-1000 ЦОКО ТОИПКРО и выбрать Проверить соединение. Положительный результат - статус Доступен. Отрицательный результат - Статус Не доступен).



4.1. В случае положительного результата необходимо обеспечить включение компьютера и вход в ViPNet Монитор в четверг с утра на целый день.

4.2 В случае отрицательного результата необходимо до четверга связаться с технической поддержкой, обеспечить удаленный доступ для настройки программы ViPNet Client. После настройки так же необходимо обеспечить включение компьютера и вход в ViPNet Монитор в четверг с утра на целый день.

Звонить: 8(3822)426-327 Дмитрий Сергеевич